

# CASA ARBOLES



ARQUITECTURA  
SUSTENTABLE

## UBICACIÓN:

Barrio Acantilados, Mar del Plata,  
Bs.As. Argentina.

Superficie terreno: 450 m<sup>2</sup>

Superficie a construir: 95 m<sup>2</sup> en  
dos etapas.

## CARACTERÍSTICAS:

Se trata de una vivienda para una  
joven pareja de profesionales,  
quienes desean hacer un cambio  
de vida en mediano plazo.

## PROGRAMA INICIAL:

- + Cocina como corazón del hogar
- + Estar y Comedor integrados a ella
- + Palier y guardado
- + Despensa
- + Dormitorio principal
- + Dormitorio/estudio
- + Baño completo  
compartimentado y toilette
- + Fuerte conexión con el exterior/



# CASA ARBOLES



ARQUITECTURA  
SUSTENTABLE

## PREMISAS DE DISEÑO

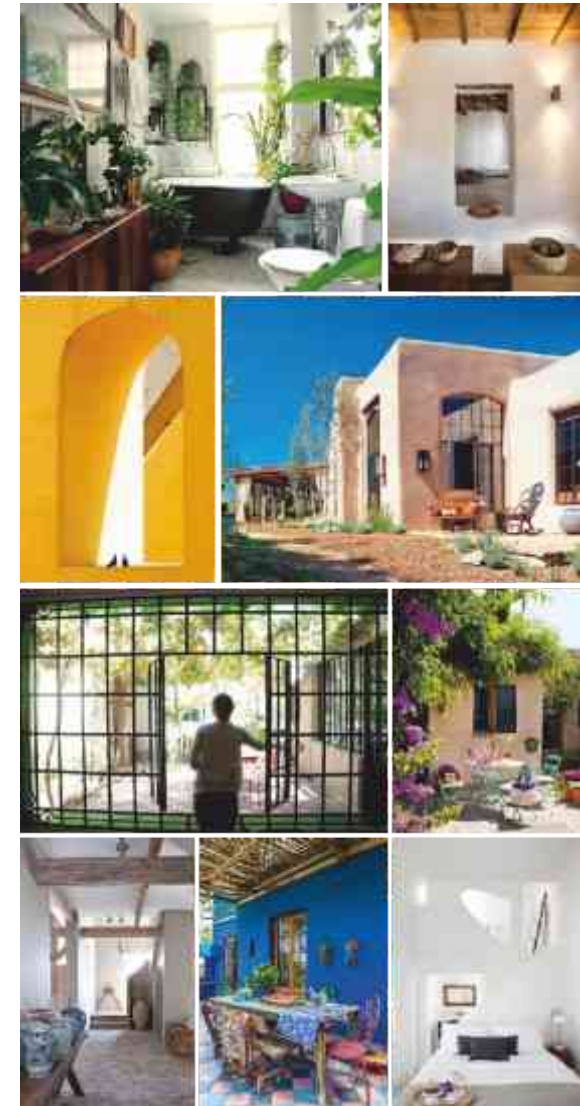
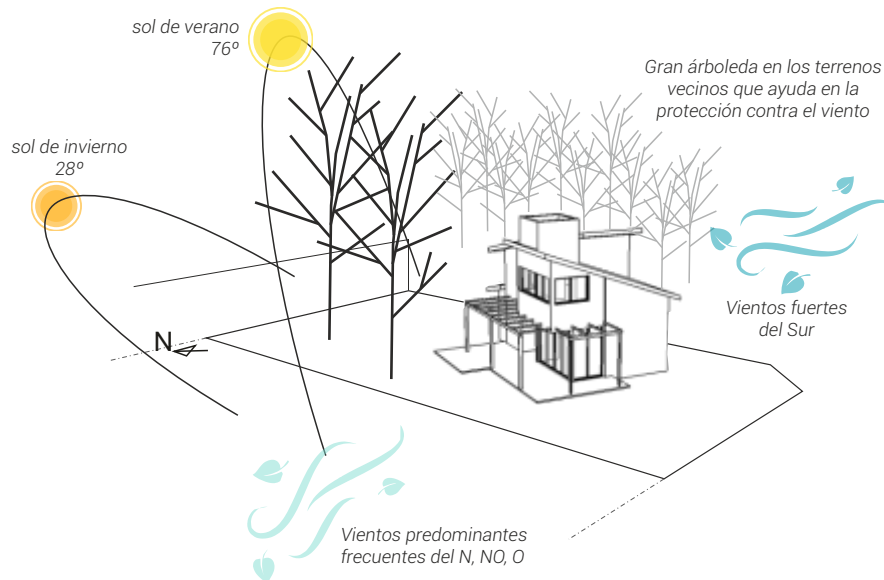
Si bien existen arboles cercanos se estudió la forma de poder ganar el sol en la mañana en el dormi y por la tarde en estar y estudio. En cuanto a las relaciones espaciales, fueron fundamentales, el tema de las visuales, y la relación de cocina comedor estar y la doble altura en el estudio en primer planta. También se integró un doble acceso para guardado de tablas y armario multiuso de servicio. La galería amplia el espacio de uso bajo los árboles.

## ENERGÍAS Y TRATAMIENTOS:

Suministro de agua: por pozo de bombeo, recaudación de agua de lluvia para riego, y agua caliente por sistema mixto solar/eléctrico. Tratamiento de efluentes por biodigestor y filtros biológicos. Electricidad por red con sistema de emergencia. Calefacción: Estufa de alto rendimiento tipo Lepen o Rocket con ducto a Planta Alta. Gestión de residuos, compostaje y reciclaje.

## MATERIALIDAD

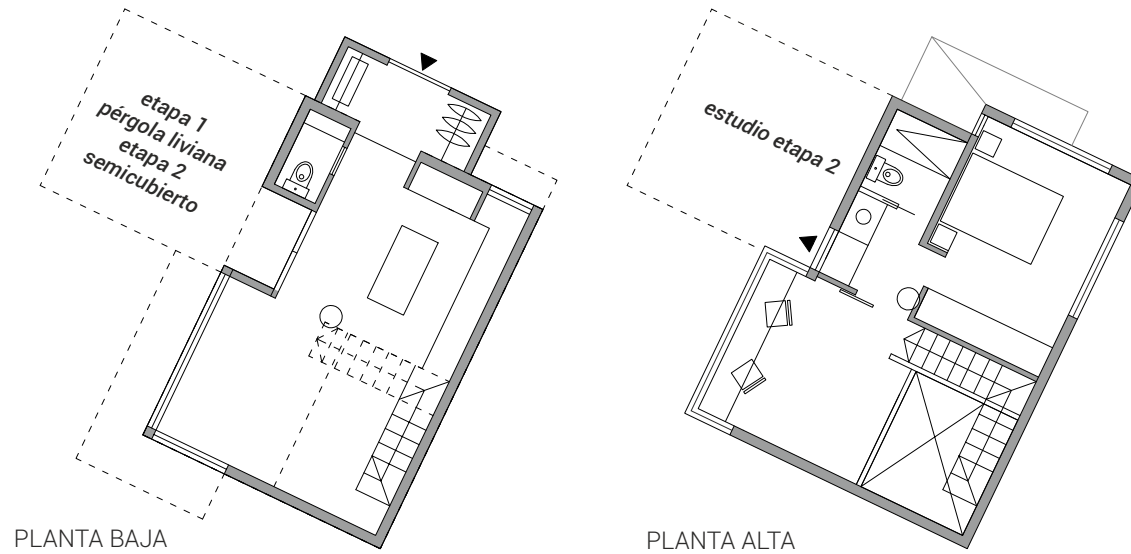
Se utilizará un sistema mixto de construcción, basado en trama de madera aislada, y en estructura de poste y viga, con cerramiento de fardos y terminaciones en materiales naturales (Arcillas y madera). A definir por los clientes podrán existir sectores de terminación en chapa tipo industrial. Los interiores serán tratados de manera cálida y con terminaciones acorde. Con respecto carpinterías, se eligen ventanales tipo herrería antigua recicladas y de pvc con dvh.



# CASA ARBOLES

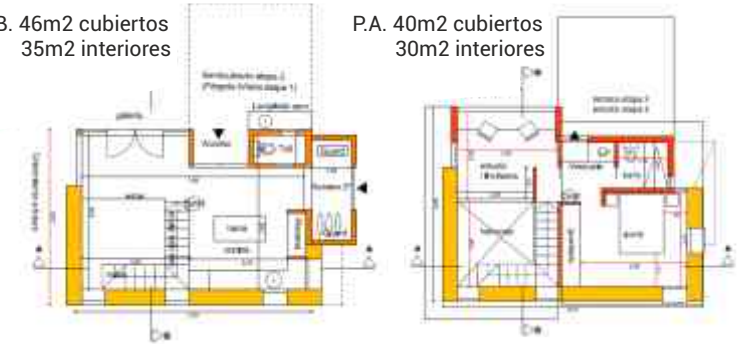


ARQUITECTURA  
SUSTENTABLE



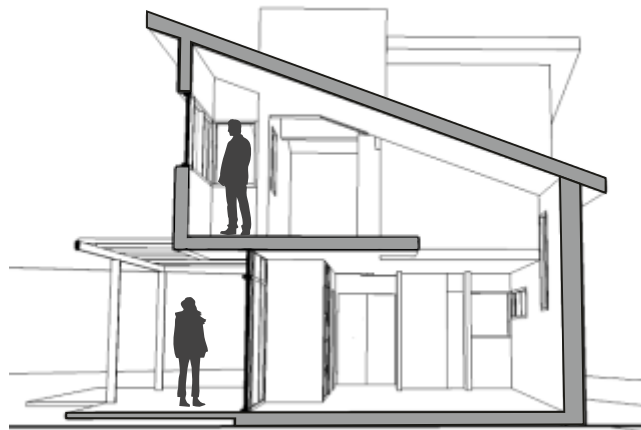
P.B. 46m2 cubiertos  
35m2 interiores

P.A. 40m2 cubiertos  
30m2 interiores



madera y fardos    
  trama madera c/ aislamiento    
 (revestimientos de madera, arcilla o chapa)

El espíritu del proyecto busca transmitir un espacio cálido y de convivencia con amigos y familiares, integrando materiales reciclados, objetos de diseño, y mobiliario de diferentes procedencias adaptados a la nueva casa.



*Relaciones espaciales*

